

Transmission de la gastro-entérite

Symptômes possibles : Nausées, vomissements, crampes d'estomac ou abdominales, diarrhées, fièvre possible, état général altéré, sang ou mucus dans les selles possibles.

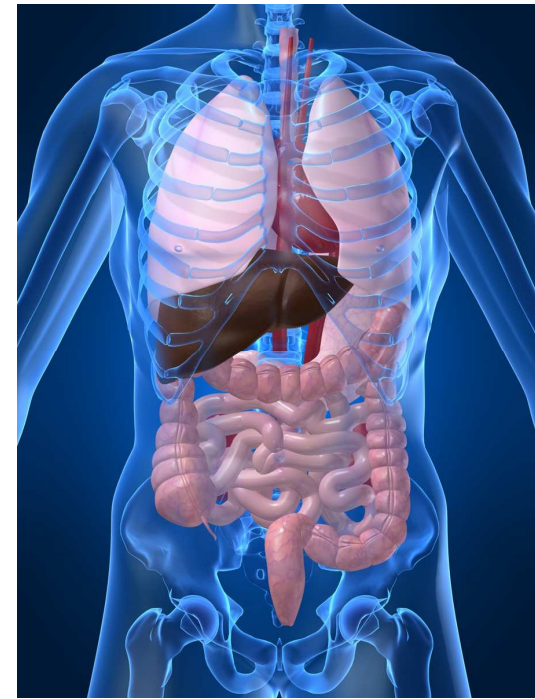
Personne malade

Portes de sortie des germes
Sécrétions infectieuses :
Principalement les diarrhées, rarement
les vomissements



Personne saine

Portes d'entrée des germes :
La bouche



Modes de transports

Mains contaminées
Surfaces contaminées
Aliments contaminés

Survie du germe :
Environ 2 semaines sur une surface
dure et 4 heures sur les mains!

Note : La voie de transmission **principale** de la majorité des germes causant des symptômes gastro-intestinaux. Peut varier selon le type de germe.